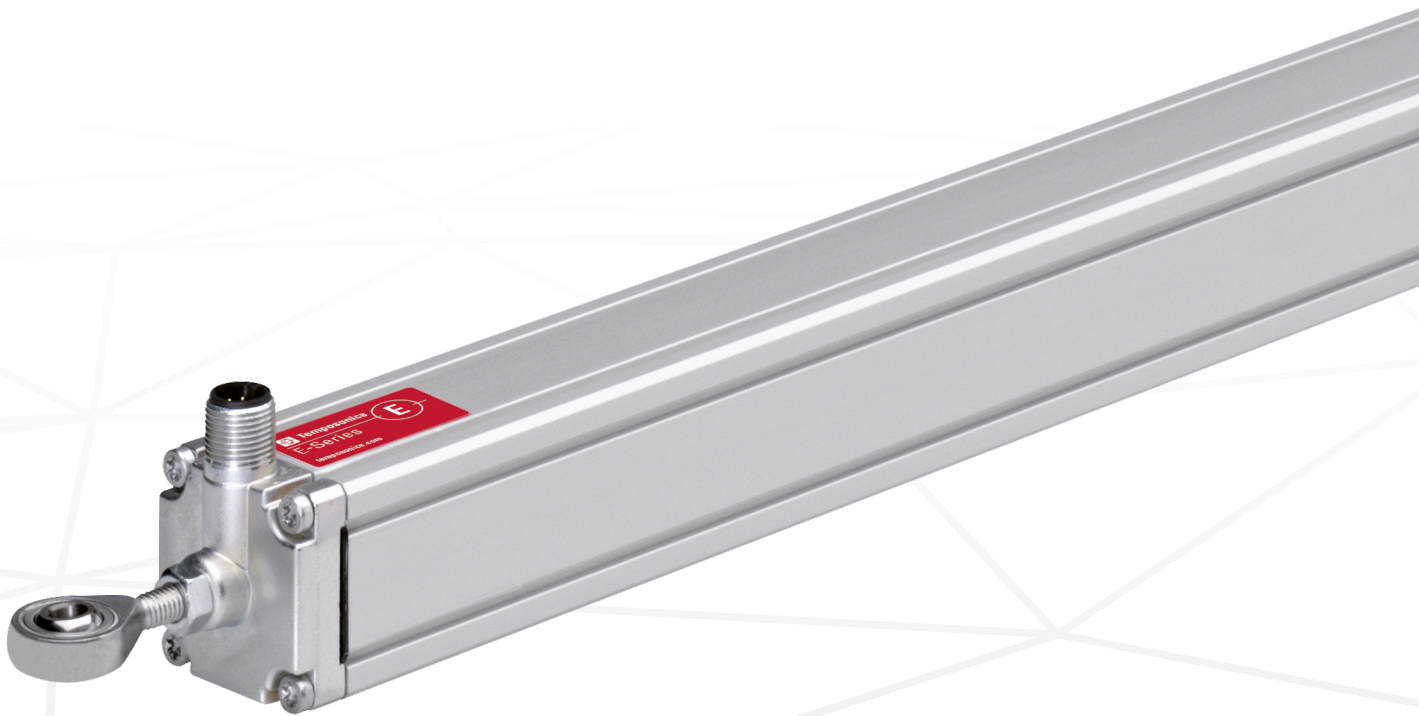


Datenblatt

E-Serie ER Analog

Magnetostriktive Lineare Positionssensoren

- Kompakte Bauform
- Betriebstemperatur bis +75 °C
- Ideal für flexible Montage



MESSVERFAHREN

Die absoluten, linearen Positionssensoren von Temposonics basieren auf der firmeneigenen proprietären, magnetostriktiven Technologie und erfassen Positionen zuverlässig und präzise.

Jeder der robusten Temposonics® Positionssensoren besteht aus einem ferromagnetischen Wellenleiter, einem Positionsmagneten, einem Torsions-Impulswandler und einer Sensorelektronik zur Signalaufbereitung. Der Magnet, der am bewegten Maschinenteil befestigt ist, erzeugt an seiner jeweiligen Position ein Magnetfeld auf dem Wellenleiter. Zur Positionsbestimmung wird ein kurzer Stromimpuls in den Wellenleiter geleitet, welcher ein radiales Magnetfeld erzeugt. Die kurzzeitige Interaktion beider Magnetfelder löst einen Torsionsimpuls aus, der den Wellenleiter entlangläuft. Wenn die Ultraschallwelle den Anfang des Wellenleiters erreicht, wird sie in ein elektrisches Signal umgewandelt. Die Geschwindigkeit, mit der sich die Welle ausbreitet, ist bekannt. Daher lässt sich anhand der Zeit, die zwischen dem Auslösen des Stromimpulses und dem Empfang des Rücksignals vergeht, eine exakte, lineare Positionsmessung durchführen. So entsteht ein zuverlässiges Positionsmesssystem mit hoher Genauigkeit und Wiederholbarkeit.

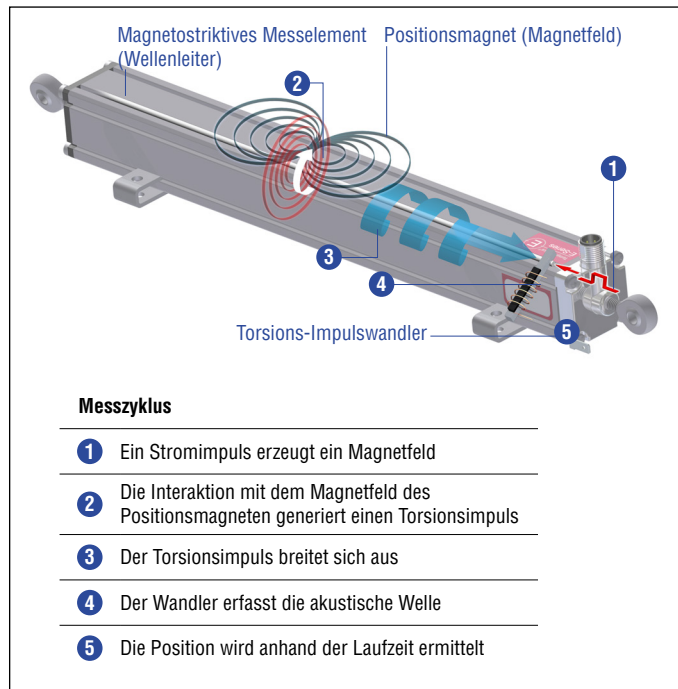


Abb. 1: Laufzeit-basiertes magnetostriktives Positionsmessprinzip

ER SENSOR

Robust, berührungslos und verschleißfrei – Temposonics® Positionssensoren sind äußerst langlebig und liefern beste Messergebnisse im rauen Umfeld von Industrieapplikationen. Die hohe Qualität des von Temposonics hergestellten Wellenleiters stellt die Grundlage für präzise Messungen dar.

Der Temposonics® ER hat ein Aluminiumzylindergehäuse mit Schubstange zur Positionsmessung. Im Inneren befindet sich der Positionsmagnet geschützt am Ende der stabilen und ausfahrbaren Schubstange und dem Sensorelektronikgehäuse. Mit dem Zubehör in Form von Glenkköpfen lässt sich der Sensor am beweglichen Maschinenteil flexibel in jede Richtung montieren. Einsatzgebiete sind die Druck- und Papierindustrie, Werkzeugmaschinen, Kunststoffindustrie und Steuerungssysteme.



Abb. 2: Typisches Anwendungsbeispiel: Papierindustrie

TECHNISCHE DATEN

Ausgang	
Analog	Spannung: 0...10 VDC/10...0 VDC (Eingangswiderstand Steuerung: > 5 kΩ) Strom: 4...20 mA/20...4 mA (minimal/maximal Bürde: 0/500 Ω)
Messgröße	Position
Messwerte	
Auflösung	Unendlich
Zykluszeit	Typisch 0,3 ms < t < 2 ms (abhängig von der Messlänge)
Linearitätsabweichung	≤ ±0,02 % F.S. (Minimum ±60 μm)
Messwiederholgenauigkeit	≤ ±0,005 % F.S. (Minimum ±20 μm)
Betriebsbedingungen	
Betriebstemperatur	-40...+75 °C
Feuchte	90 % relative Feuchte, keine Betauung
Schutzart ¹	IP67 (Stecker fachgerecht montiert)
Schockprüfung	100 g (Einzelschock), IEC-Standard 60068-2-27
Vibrationsprüfung	5 g/10...2000 Hz, IEC-Standard 60068-2-6 (ausgenommen Resonanzstellen)
EMV-Prüfung	Elektromagnetische Störaussendung gemäß EN 61000-6-3 Elektromagnetische Störfestigkeit gemäß EN 61000-6-2 Die ER-Sensoren erfüllen die Anforderungen der EMV-Richtlinien 2014/30/EU und UKSI 2016 Nr. 1091
Magnetverfahrgeschwindigkeit	≤ 5 m/s
Design/Material	
Sensorelektronikgehäuse	Aluminium
Schubstange	Aluminium
RoHS-Konformität	Die verwendeten Materialien erfüllen die Anforderungen der EU-Richtlinie 2011/65/EU und der EU-Verordnung 2015/863 sowie UKSI 2022 Nr. 622 mit Aktualisierungen
Messlänge	50...1500 mm
Mechanische Montage	
Einbaulage	Beliebig
Montagehinweis	Beachten Sie die technische Zeichnung auf Seite 4
Elektrischer Anschluss	
Anschlussart	M12-Gerätestecker (5 pol.)
Betriebsspannung	+24 VDC (-15/+20 %); Die ER Sensoren sind über eine externe Stromquelle der Klasse 2 gemäß der UL-Zulassung zu versorgen
Restwelligkeit	≤ 0,28 V _{pp}
Stromaufnahme	50...140 mA
Spannungsfestigkeit	500 VDC (0 V gegen Gehäuse)
Verpolungsschutz	Bis -30 VDC
Überspannungsschutz	Bis 36 VDC

^{1/} Die Schutzart IP67 gilt nur für das Sensorelektronikgehäuse, da Wasser und Staub in das Profil eindringen können.

TECHNISCHE ZEICHNUNG

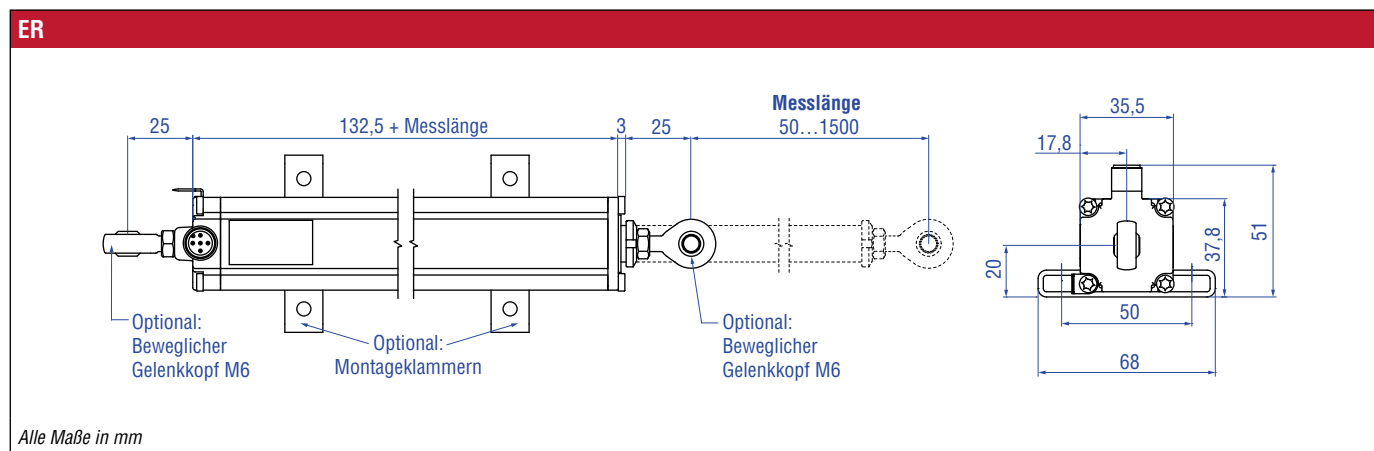


Abb. 3: Temposonics® ER

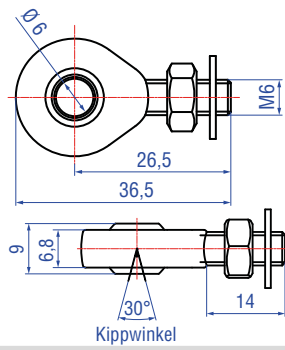
ANSCHLUSSBELEGUNG

D34		
Signal + Spannungsversorgung		
M12-Gerätestecker (A-codiert)	Pin	Funktion
<p>Sicht auf Sensor</p>	1	+24 VDC (-15/+20 %)
	2	Ausgang 1
	3	DC Ground (0 V)
	4	Ausgang 2
	5	Signal Ground für Ausgang 1/2

Abb. 4: Anschlussbelegung D34

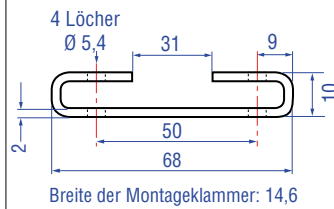
GÄNGIGES ZUBEHÖR – Weiteres Zubehör siehe [Zubehörkatalog](#) 551444

Montagezubehör



Gelenkkopf mit M6-Außengewinde
Artikelnr. 254 210

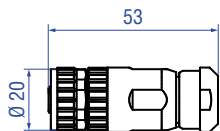
Material: Galvanisierter Stahl



Montageklammer
Artikelnr. 403 508

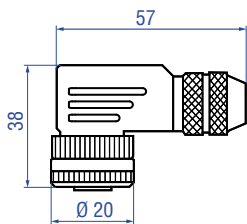
Material: Edelstahl 1.4301/1.4305
(AISI 304/303)

Kabelsteckverbinder*



M12-A-codierte Buchse (4 pol./5 pol.), gerade
Artikelnr. 370 677

Material: GD-Zn, Ni
 Anschlussart: Schraubanschluss
 Kontakteinsatz: CuZn
 Kabel Ø: 4...8 mm
 Ader: max. 1,5 mm² (16 AWG)
 Betriebstemperatur: -30...+85 °C
 Schutzart: IP67 (fachgerecht montiert)
 Anzugsmoment: 0,6 Nm



M12-A-codierte Buchse (5 pol.), gewinkelt
Artikelnr. 370 678

Material: GD-Zn, Ni
 Anschlussart: Schraubanschluss
 Kontakteinsatz: CuZn
 Kabel Ø: 5...8 mm
 Ader: max 0,75 mm² (18 AWG)
 Betriebstemperatur: -25...+85 °C
 Schutzart: IP67 (fachgerecht montiert)
 Anzugsmoment: 0,4 Nm

Kabelsets



Kabel mit M12-A-codierter Buchse (5 pol.), gerade – offenes Kabelende
Artikelnr. 370 673

Material: PUR-Ummantelung; schwarz
 Eigenschaft: Geschirmt
 Kabellänge: 5 m
 Schutzart: IP67 (fachgerecht montiert)
 Betriebstemperatur: -25...+80 °C



Kabel mit M12-A-codierter Buchse (5 pol.), gewinkelt – offenes Kabelende
Artikelnr. 370 675

Material: PUR-Ummantelung; schwarz
 Eigenschaft: Geschirmt
 Kabellänge: 5 m
 Schutzart: IP67 (fachgerecht montiert)
 Betriebstemperatur: -25...+80 °C

Anschlussbelegung

Adern	Farbe	Pol.	M12-A-codierte Buchse (5 pol.)
	BN	↔ 1	
	WH	↔ 2	
	BU	↔ 3	
	BK	↔ 4	
	GY	↔ 5	

*/ Beachten Sie die Montagehinweise des Herstellers

Farbe der Stecker und Kabelmantel können sich ggf. ändern. Dabei bleiben Farben der Adern sowie technische Eigenschaften unverändert

Alle Maße in mm

BESTELLSCHLÜSSEL

1	2	3	4	5	6	7	8	9	10	11	12	13	14	15
E	R	M					M	D	3	4	1			
a		b	c					d			e		f	

a	Bauform
E R	Aluminiumzylinder mit Schubstange

b	Design
M	Schubstange mit Innengewinde M6

c	Messlänge
X X X X M	0050...1500 mm
Standard Messlänge (mm)	
50... 500 mm	Bestellschritte 25 mm
500... 1500 mm	50 mm
Neben den Standardmesslängen weitere Längen in 5 mm-Schritten erhältlich.	

d	Anschlussart
D 3 4	M12-Gerätestecker (5 pol.)

e	Betriebsspannung
1	+24 VDC (-15/+20 %)

f	Ausgang
Spannung	
V 0 1	0...10 VDC (1 Ausgabekanal mit 1 Positionsmagneten)
V 1 1	10...0 VDC (1 Ausgabekanal mit 1 Positionsmagneten)
V 0 3	0...10 VDC und 10...0 VDC (2 Ausgabekanäle mit 1 Positionsmagneten)
Strom	
A 0 1	4...20 mA (1 Ausgabekanal mit 1 Positionsmagneten)
A 1 1	20...4 mA (1 Ausgabekanal mit 1 Positionsmagneten)

LIEFERUMFANG



• Sensor

Zubehör separat bestellen.

Montagezubehör je nach

Anwendung wählen:

- 1 oder 2 Gelenkköpfe
M6 oder/und
- 2 Montageklammern
bis 1250 mm, 3
Montageklammern für
1500 mm Messlänge

Betriebsanleitungen, Software & 3D Modelle finden Sie
unter: www.temposonics.com

USA
Temposonics, LLC
Amerika & APAC Region
3001 Sheldon Drive
Cary, N.C. 27513
Telefon: +1 919 677-0100
E-Mail: info.us@temposonics.com

DEUTSCHLAND
Temposonics
GmbH & Co. KG
EMEA Region & India
Auf dem Schüffel 9
58513 Lüdenscheid
Telefon: +49 2351 9587-0
E-Mail: info.de@temposonics.com

ITALIEN
Zweigstelle
Telefon: +39 030 988 3819
E-Mail: info.it@temposonics.com

FRANKREICH
Zweigstelle
Telefon: +33 6 14 060 728
E-Mail: info.fr@temposonics.com

UK
Zweigstelle
Telefon: +44 79 21 83 05 86
E-Mail: info.uk@temposonics.com

SKANDINAVIEN
Zweigstelle
Telefon: +46 70 29 91 281
E-Mail: info.sca@temposonics.com

CHINA
Zweigstelle
Telefon: +86 21 3405 7850
E-Mail: info.cn@temposonics.com

JAPAN
Zweigstelle
Telefon: +81 36416 1063
E-Mail: info.jp@temposonics.com

Dokumentennummer:
551246 Revision I (DE) 05/2026



temposonics.com